

*Inhaltsverzeichnis Uhrmacherkoffer "Passion"*



PP No. :20-0001-007



**Buchsbaumholz**

12 kleine Holzstäbchen

*Gebrauch:* mehrfach

Abmessungen: Ø2     L=150mm

PP No: 20-0001-005



**Kornzange N°1**

Antimagnetische Pinzette aus rostfreiem Stahl mit starken und gepflegten spitzen Enden. Hohe Präzision und Feinheit.

*Gebrauch:* für Lochsteine

Abmessungen: L=120mm

PP No : 20-0001-006



**Kornzange N°5**

Antimagnetische Pinzette aus rostfreiem Stahl mit starken und gepflegten spitzen Enden. Hohe Präzision und Feinheit.

*Gebrauch:* für Unruhspiralen

Abmessungen: L=110mm

PP No : 20-0001-057



**Mikrofaser-Tuch**

*Gebrauch:* um Ersatzteile zu reinigen ohne sie zu verkratzen

Abmessungen: 34cm x 41cm

PP No. : 20-0001-021



### Uhrmachermesser

Messer mit zwei Klingen, von denen eine geschärft ist. Der Körper ist aus platinisiertem Aluminium und die Wangen sind aus Ebenholz.

*Gebrauch:* eine Klinge dient zum Schneiden und die andere zum Öffnen der Sprungdeckel- Uhrgehäuseböden.

Abmessungen: 85 x 18.6 Stärke = 5.4mm

PP No. : 10-0003-000



### Einschalungskissen

Einschalungskissen aus Natur-Kautschuk

*Gebrauch:* zum Einschalen, Lösen von Schrauben, Nachbessern von Schlägen, Verschließen und Öffnen von Gehäuseböden, usw.

Abmessungen: 70mm x 50mm x 15mm

PP No. : 0941-15-032



### Uhrmacherlupe aus Holz

Lupe mit einer 2,5-fachen Vergrößerung. Der Korpus ist aus massivem Makassar-Ebenholz; der Ring ist aus natürlichem eloxiertem Aluminium.

*Gebrauch:* Vergrößerungen, um den Mechanismus der Uhr und andere Kleinteile zu sehen.

Abmessungen: ø max = 38.5mm      h = 41mm

PP No.: 20-0001-029



**Pinsel der « Zifferblattmacher »**

Der Griff ist aus massivem Macassar-Ebenholz, der Cabochon aus platinierter Messing und die Borsten aus Eichhörnchenhaaren.

*Gebrauch:* zum Entfernen von kleinem Staubkörnchen.

Abmessungen: ø10mm      h = 100mm

PP No.: 20-0001-031



**Universal Federstegwerkzeug**

Zum Anbringen und Entfernen der Federstege. Der Hals ist aus massivem Makassar-Ebenholz. Die beiden Enden sind aus platinierter Messing. Die 2 Einsätze sind aus rostfreiem Stahl..

*Gebrauch:* Eine Seite dient dazu, den Steg zu drücken, und die andere Seite dient dazu, den Steg zurückzuziehen, um das Armband zu wechseln.

Abmessungen: ø 10mm      L = 139mm

PP No : **20-0001-042** (ø1.2)  
**20-0001-043** (ø1.4)



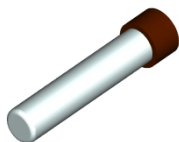
### **Schraubendreher**

2 Uhrmacherschraubendreher mit verschiedenen Durchmessern. Die Griffe sind aus massivem Makassar-Ebenholz; die Metallteile sind aus platinierter Messing; die Klingen mit parallelen Flanken sind aus Schnellarbeitsstahl. Jeder Schraubendreher hat ein Identifikationsplättchen aus eloxiertem Aluminium, dessen Farbe einem Klingendurchmesser entspricht..

*Gebrauch:* für Schlitzschrauben; Klingbreite:  
ø 1.20 / ø 1.40mm

Abmessungen: ø 8mm L = 82mm (ohne Klinge)

PP No : **20-0001-054** (Rot)  
**20-0001-055** (Grau)



### **Röhrchen für Ersatzklingen**

2 kleine Röhrchen aus eloxiertem Alu. Die Farbe des Röhrchens entspricht der Farbe der Kennung des Schraubendrehers. Der Verschluss ist aus massivem Makassar-Ebenholz..

*Gebrauch:* jedes Röhrchen hat 2 Ersatzklingen für Schraubendreher

Abmessungen: ø 8mm h = 34mm